

# Erosiebestrijding houdt bodem, nutriënten en gewasbeschermingsmiddelen ter plaatse

Annelies Pollentier - Inagro



A stylized illustration of a root system in light green, branching out from the top right towards the bottom left, set against a dark background.

# EROSIE STROOMGEBIED POPERINGEVAART

# Erosiekaart van het stroomgebied

## Legende

### Erosiegevoeligheid

	zeer hoog	>20
	hoog	10-20
	medium	5-10
	laag	2-5
	zeer laag	1-2
	verwaarloosbaar	0-1
	bijzondere strook	<0
	geen info	

### Ton/ha/jaar

>20

10-20

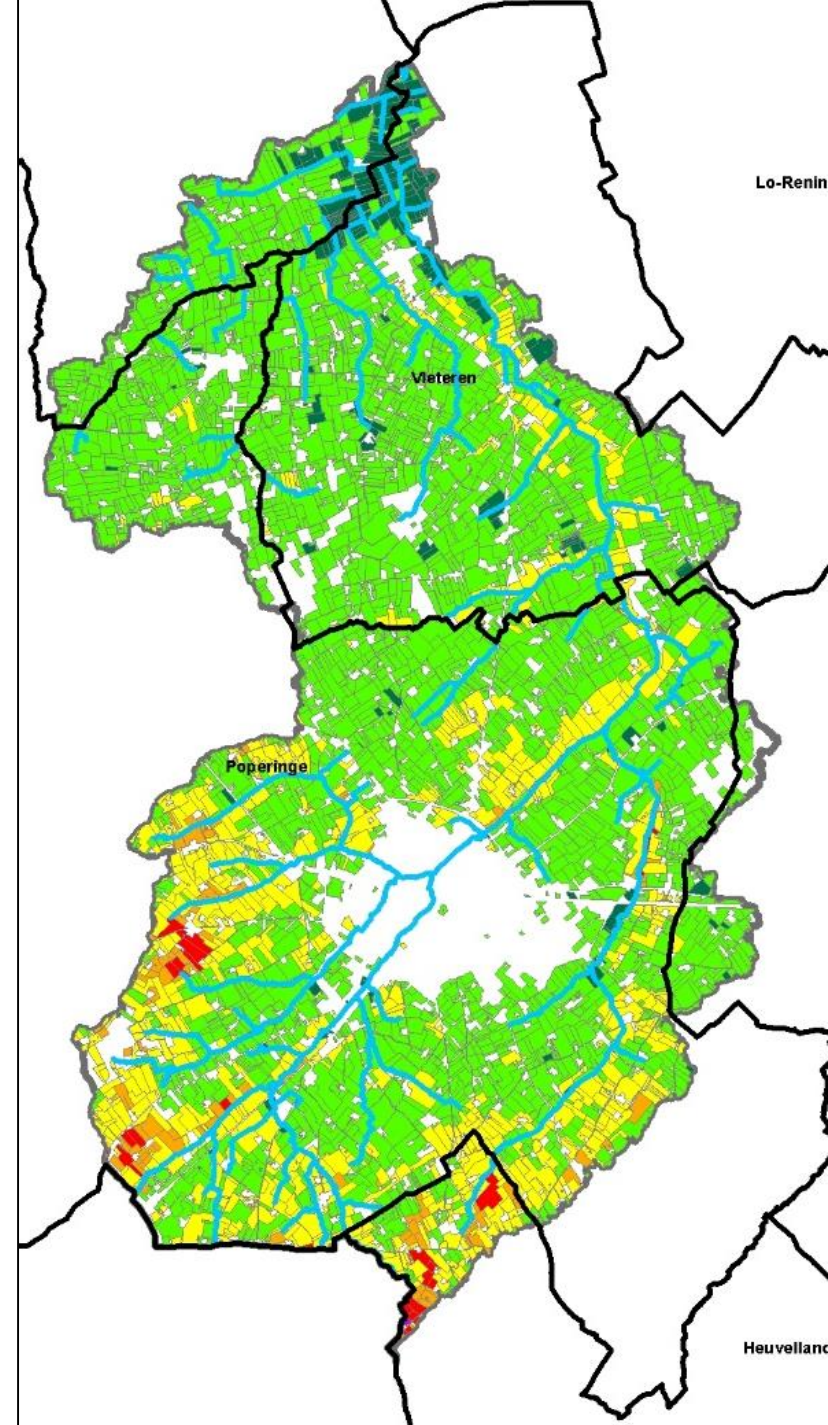
5-10

2-5

1-2

0-1

<0



# Erosiekaart van het stroomgebied

## Legende

### Erosiegevoeligheid

	zeer hoog	>20
	hoog	10-20
	medium	5-10
	laag	2-5
	zeer laag	1-2
	verwaarloosbaar	0-1
	bijzondere strook	<0
	geen info	

### Ton/ha/jaar

>20

10-20

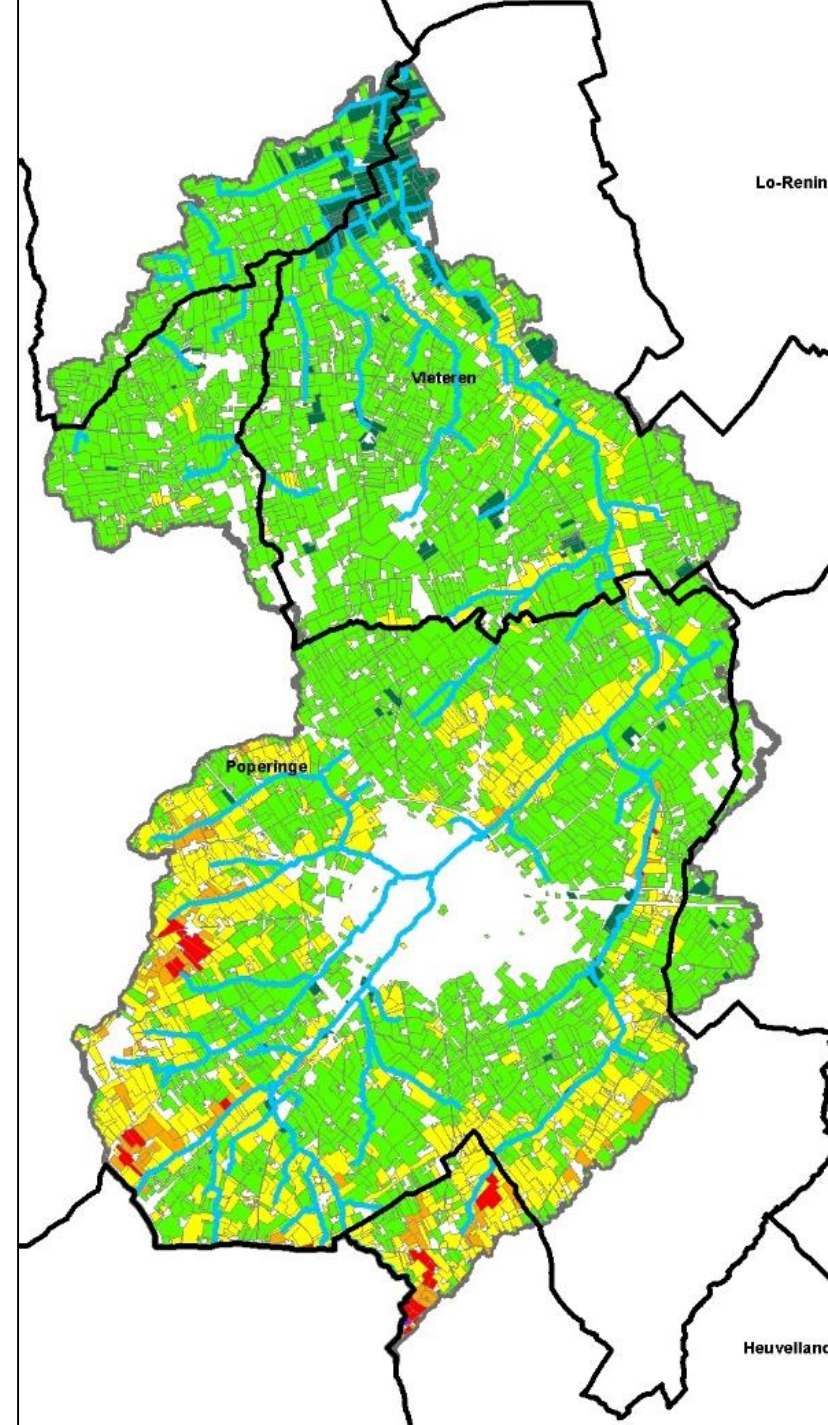
5-10

2-5

1-2

0-1

<0

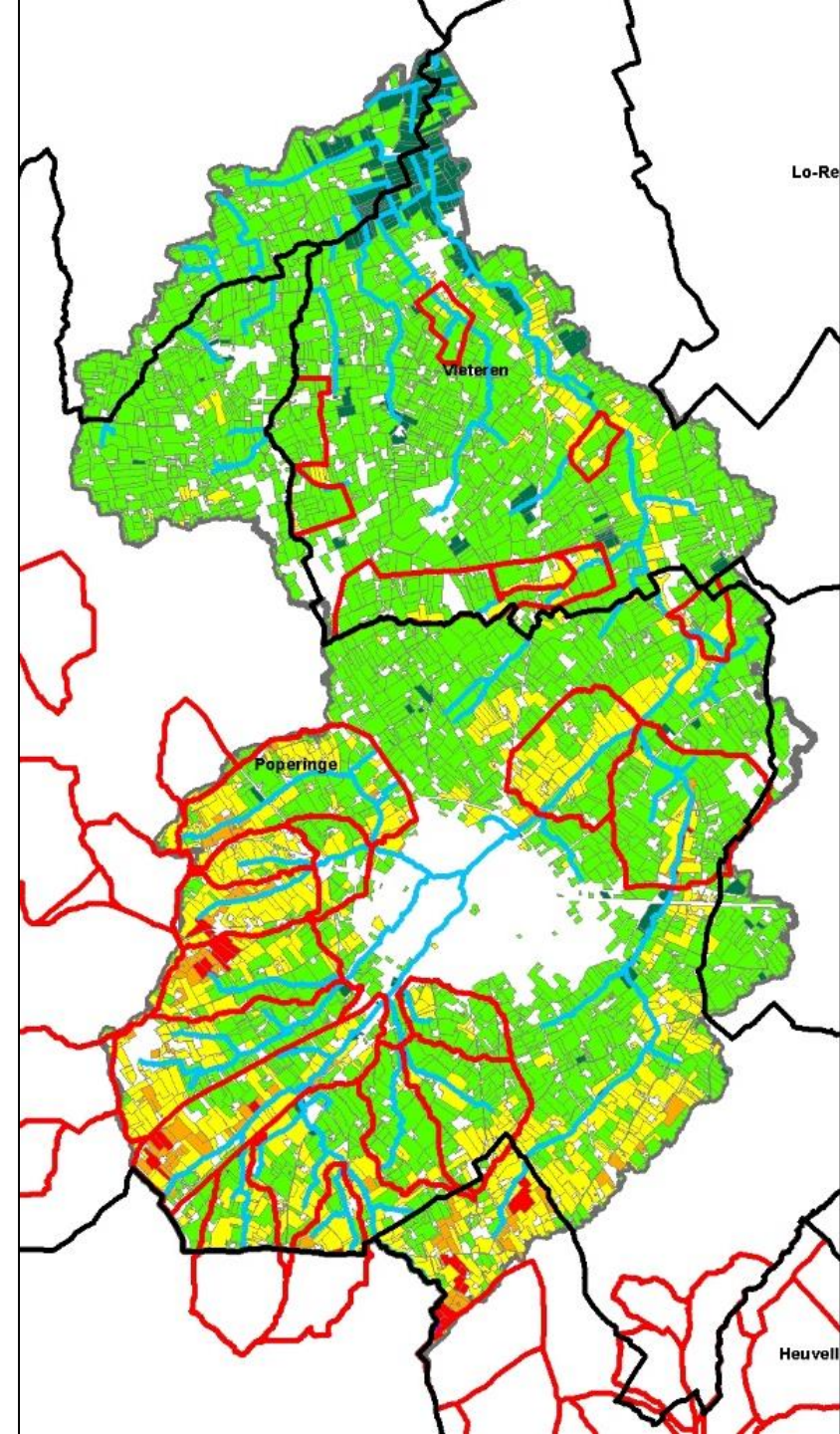




# Erosieknelpunten in het stroomgebied

GEBP Poperinge (2004) +  
GEBP Vleteren (2006)

Knelpuntgebieden GEBP:  
- 15 in Poperinge  
- 6 in Vleteren



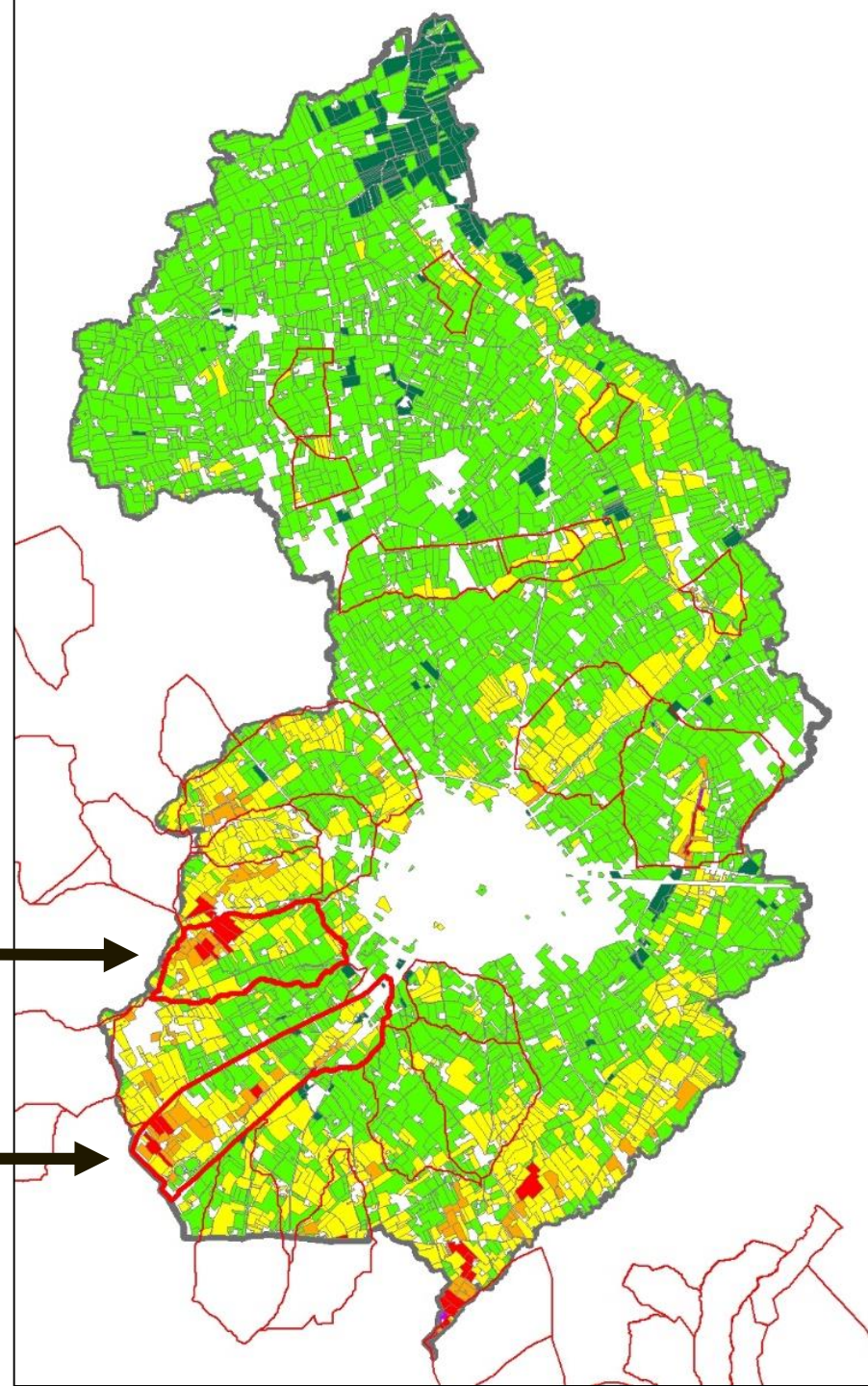
# Acties op terrein?

2 zones waar actief op  
ingezet wordt binnen het  
stroomgebied

Knelpunt Kleine Casseldreef



Pilootzone Sediment





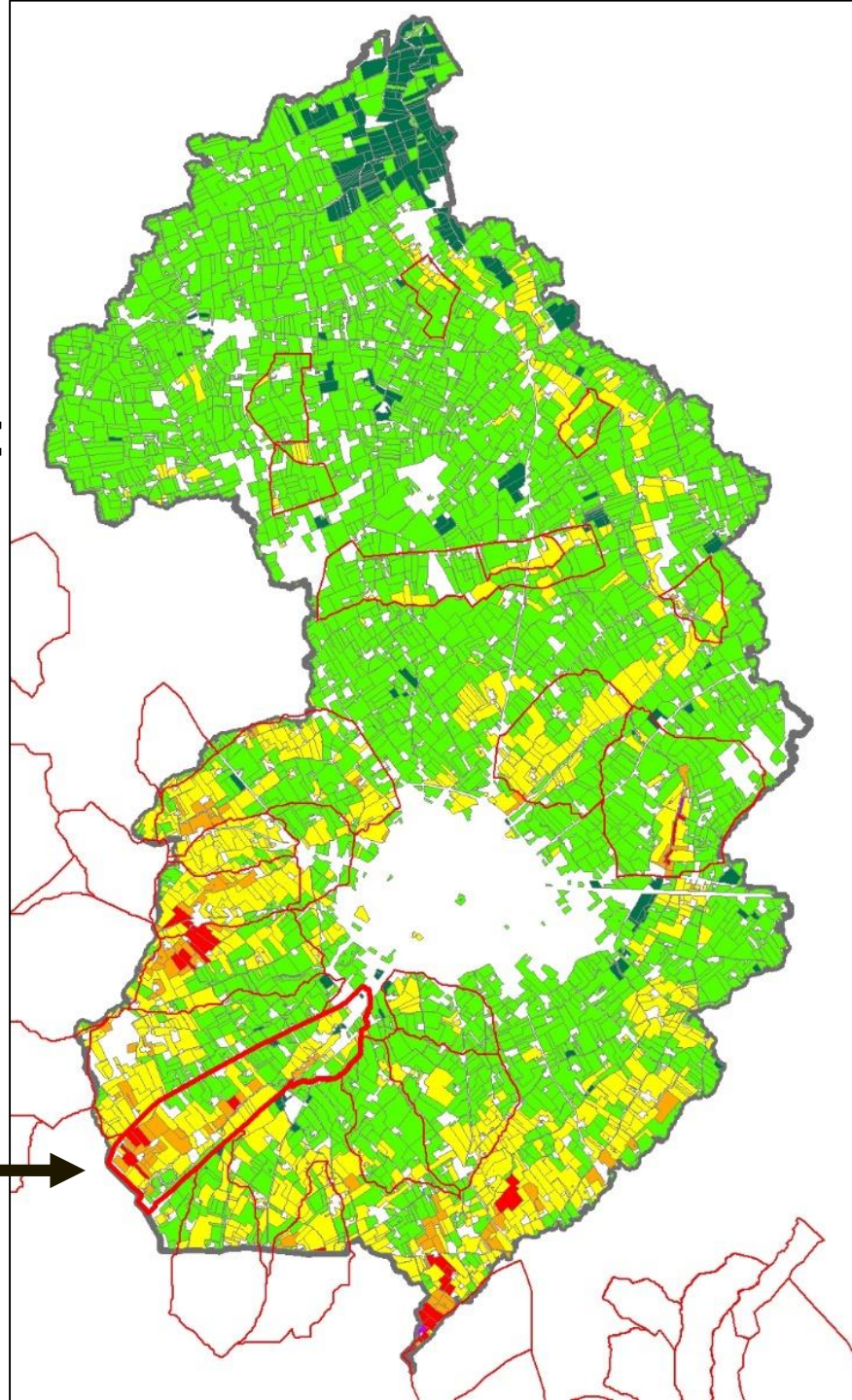
# Acties op terrein?

## Knelpunt Poperingevaart

Interregproject Sediment  
(2009-2012)

- Demonstraties
- Aanleg maatregelen  
(structuur of teelttechnisch)

Samenwerking met  
TOPPS-Prowadis project



# Acties op terrein?

## **Knelpunt Poperingevaart**

Interregproject Sediment (2009-2014)

- Demonstraties
- Aanleg maatregelen

Samenwerking met TOPPS-Prowadis project

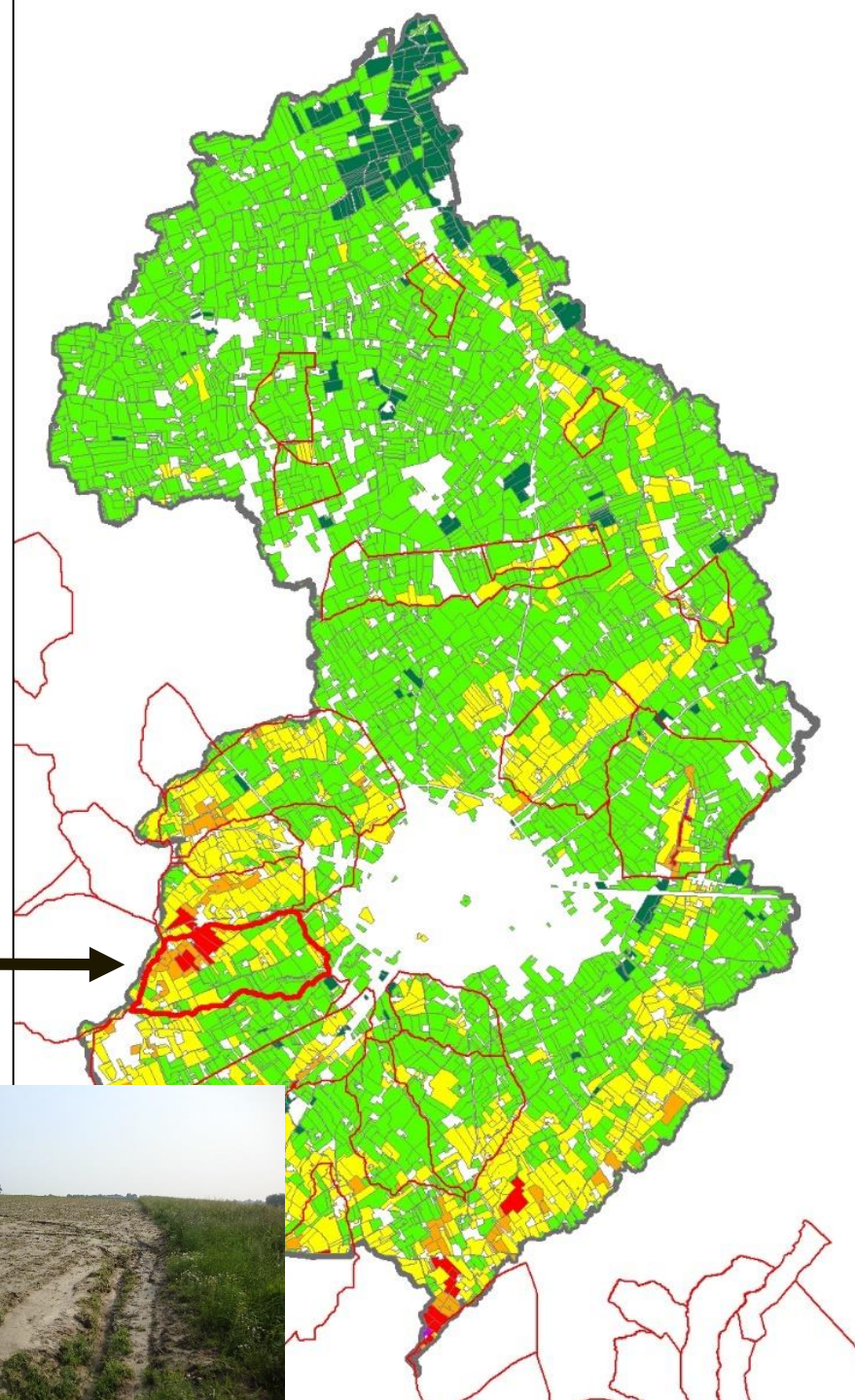




# Acties op terrein?

## Knelpunt Kleine Casseldreef

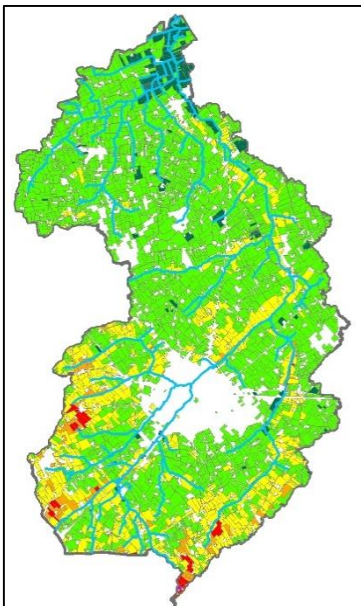
Realisatie kleinschalige  
erosiebestrijdende  
maatregelen - overlegfase



# Acties op terrein?

## Begeleiding ikv randvoorwaarden erosie

Op rode en paarse percelen



Zeer hoog erosiegevoelige of paarse percelen	Teeltcategorie	Hoog erosiegevoelige of rode percelen
<p>Verbod op het omzetten van blijvend grasland naar akkerland met uitzondering van grasland aangelegd in uitvoering van BO of Erosiebesluit van de Vlaamse regering</p>	Teelten die jaarrond de bodem bedekken (TI)	Geen verplichtingen
<p>Basispakket - Keuzepakket bufferstroken Paars</p> <p>Of</p> <p>Basispakket - Keuzepakket teeltechnische maatregelen Paars</p> <p>Of</p> <p>Basispakket - Keuzepakket structurele erosiebestrijdingswerken</p>	Teelten ingezaaid vóór 1 januari, vb wintertarwe, wintergerst, koolzaad, ... (WT)	<p>Basispakket</p> <p>Of</p> <p>Keuzepakket bufferstroken Rood</p> <p>Of</p> <p>Keuzepakket teeltechnische maatregelen Rood</p> <p>Of</p> <p>Keuzepakket structurele erosiebestrijdingswerken</p>
<p>Basispakket - Keuzepakket Bufferstroken Paars - Keuzepakket teeltechnische maatregelen Paars</p> <p>Of</p> <p>Basispakket - Keuzepakket structurele erosiebestrijdingswerken</p>	Teelten ingezaaid na 1 januari, vb suikerbieten, zomergranen, mais, groenten, ruggenteelten (ZI)	<p>Basispakket - Keuzepakket bufferstroken Rood</p> <p>Of</p> <p>Basispakket - Keuzepakket teeltechnische maatregelen Rood</p> <p>Of</p> <p>Keuzepakket structurele erosiebestrijdingswerken</p>
<p>Teelt - gras of andere waterdoorlatende bodembedekking</p> <p>Of</p> <p>Keuzepakket structurele erosiebestrijdingswerken</p>	Meerjarige teelten, vb. fruitteelt, boomkwekerij, ... (MT)	<p>Teelt - gras of andere waterdoorlatende bodembedekking</p> <p>Of</p> <p>Keuzepakket Bufferstroken Rood</p> <p>Of</p> <p>Keuzepakket structurele erosiebestrijdingswerken</p>